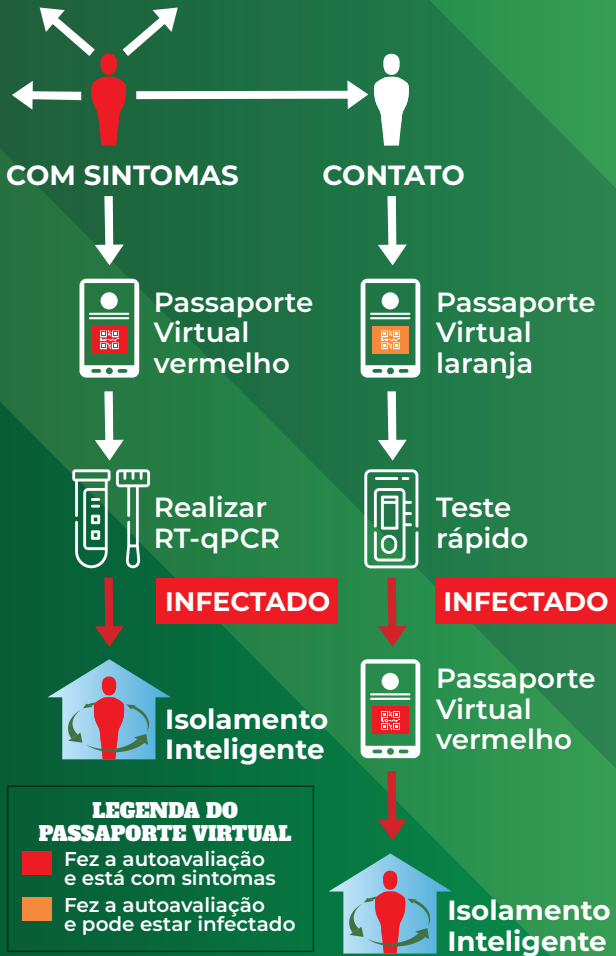


## COMO FUNCIONA O ISOLAMENTO INTELIGENTE?



# ISOLAMENTO INTELIGENTE

**Quem tem Covid-19 fica isolado, quem não tem fica protegido**

Saia de circulação e evite que o vírus se espalhe. Esse é o jeito mais rápido para que todos possam voltar à vida normal o quanto antes.

**Busque Global Health Monitor (GHM) nas lojas**

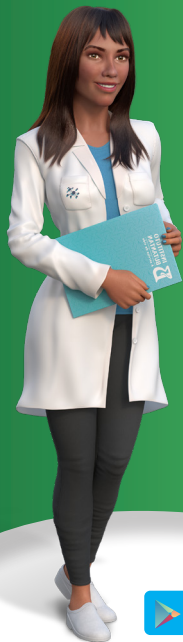


VÍDEO DE INSTALAÇÃO

APOIO



fundação butantan



**TAINÁ +  
GLOBAL  
HEALTH  
MONITOR**

A **Tainá, assistente virtual do Butantan**, está pronta para ajudar a combater a Covid-19 em Batatais. Baixe o aplicativo **Tainá/Global Health Monitor** para saber o resultado do seu teste de Covid-19, entender se você pode estar com a doença, monitorar sua exposição ao vírus, entre outras funções.



**01**

Acesse a Play Store ou App Store, procure por GHM ou Global Health Monitor e baixe o aplicativo.

**02**



Clique em **Criar minha conta** e inscreva-se com sua conta do Google, Apple ou Facebook, ou então preencha os dados e crie uma conta específica para o aplicativo.



**03**

Valide seu cadastro inserindo o código de verificação que foi enviado ao seu e-mail.

**04**



Complete o cadastro com seus dados, o endereço de casa, do trabalho e informações de transporte e saúde.



**05**

É imprescindível que você informe seu CPF. Só assim você conseguirá acessar o resultado do seu exame de Covid-19 pelo app.

**06**



Na home, clique em **Carteira de Vacinação** e preencha os campos, caso já tenha sido vacinado.

## PASSO A PASSO DE INSTALAÇÃO

Tainá + Global Health Monitor



**07**

No aplicativo, você monitora sua exposição ao vírus, recebe alertas se houver casos suspeitos perto de você, conhece o número de casos da sua região e consulta o mapa de risco.

**08**



Faça a **Auto Avaliação** todos os dias antes de sair de casa para monitorar possíveis infecções, prevenir a disseminação do vírus e saber se você deve ficar em isolamento.



**09**

Se a **Auto Avaliação** apontar que você pode estar com a doença, ou que você já está com sintomas de quadro leve, moderado ou grave, faça um exame de detecção de Covid-19.

**10**



Se houver sintomas (febre, tosse, nariz escorrendo ou entupido, dor de barriga ou diarreia, enjoo, dificuldade para sentir cheiros ou gostos, dores no corpo, dor de garganta, dor de cabeça que vai e volta, dificuldade para respirar, cansaço maior do que o normal), busque os locais onde estão sendo realizados os testes RT-qPCR.



**11**

Se não há sintomas, mas você teve contato com alguém que está com sintomas ou que teve diagnóstico positivo, busque os locais onde estão sendo realizados os testes rápidos.

**12**



Você receberá o laudo do seu exame de Covid-19 no aplicativo. Se o diagnóstico for positivo, isole-se e fique em casa.